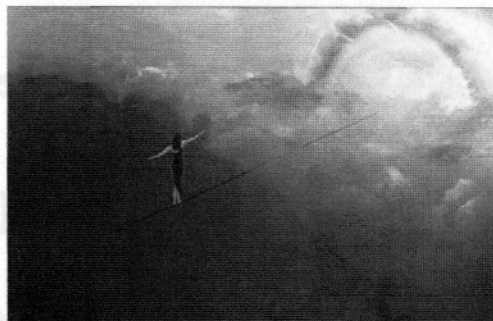




Antonella Di Palma

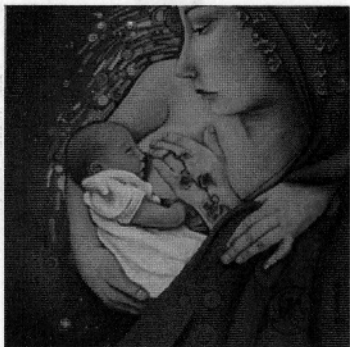
Nata a Monopoli (BA).

Fin da bambina appassionata e curiosa del mondo dell'arte, con la quale esprime le sue emozioni e le trasmette. Le tecniche che predilige sono il disegno a matita e carboncino.



Mina Mevoli

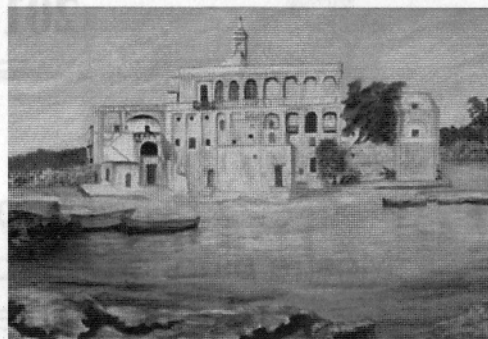
Nata a Monopoli (BA) Laureata in lettere con indirizzo storico-artistico presso l'università di Bari. La sua creatività si esprime sia in pittura che in poesia.



Graziana Minoia

Nata a Monopoli (BA).

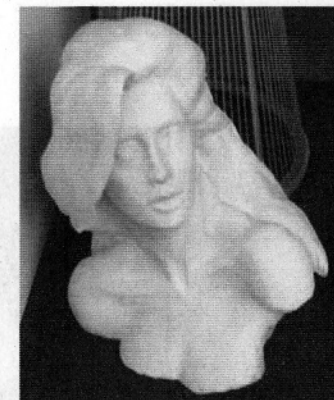
Diplomata all'istituto d'arte di Monopoli. Sensibile ai temi sociali e ambientali. Realizza le sue creazioni prevalentemente con la tecnica del gessetto.



Tonia Panaro

Nata a Monopoli (BA).

Insegnante in pensione, figlia d'arte. Nelle sue opere si rincorrono i motivi e la ricerca della serenità d'animo in deliziosi paesaggi.



In occasione dell'evento "Dillo con una mimosa" il **Liceo Artistico - IISS Luigi Russo**, da sempre sensibile al tema, espone alcune opere (realizzate da studentesse e studenti e docenti) legate alla "sfera del femminile".

La collaborazione tra l'associazione "Progetto donna" e l'Istituto "Luigi Russo" rientra nel più ampio percorso finalizzato ad educare le nuove generazioni al rispetto e alla convivenza nella convinzione che la cultura, l'educazione e l'arte siano strumenti idonei a superare paure e pregiudizi, a contrastare discriminazioni, sopraffazioni e violenze di ogni genere.

